

# Association pour le développement de l'éducation en Afrique (ADEA)

« Soutenir la transformation des systèmes d'éducation et de formation en Afrique pour un développement durable ».

Conference Générale, Educaid.be

Bruxelles, 17 octobre 2023



Ushirika wa Maendeleo ya Elimu Barani Afrika

الرابطة لأجل تطوير التربية في إفريقيا

Association for the Development of Education in Africa

Association pour le développement de l'éducation en Afrique

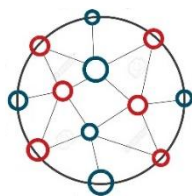
Associação para o Desenvolvimento da Educação em África

# ADEA : Qui sommes-nous ?

- Notre pouvoir de mobilisation et notre force dans le soutien aux pays africains s'expriment de cinq manières interdépendantes :



**Forum**  
de dialogue  
politique



**Réseau**  
de décideurs  
politiques, de  
praticiens et de  
chercheurs



**Partenariat**  
entre les ministères  
de l'éducation et  
les partenaires du  
développement



**Catalyseur**  
pour accélérer  
les réformes  
dans  
l'éducation



**Plate-forme**  
pour la promotion  
des connaissances,  
compétences et  
qualifications  
essentielles

## La vision

Une éducation et une formation africaines de haute qualité qui favorisent l'acquisition de connaissances et de compétences essentielles au développement de l'Afrique.

## Mission

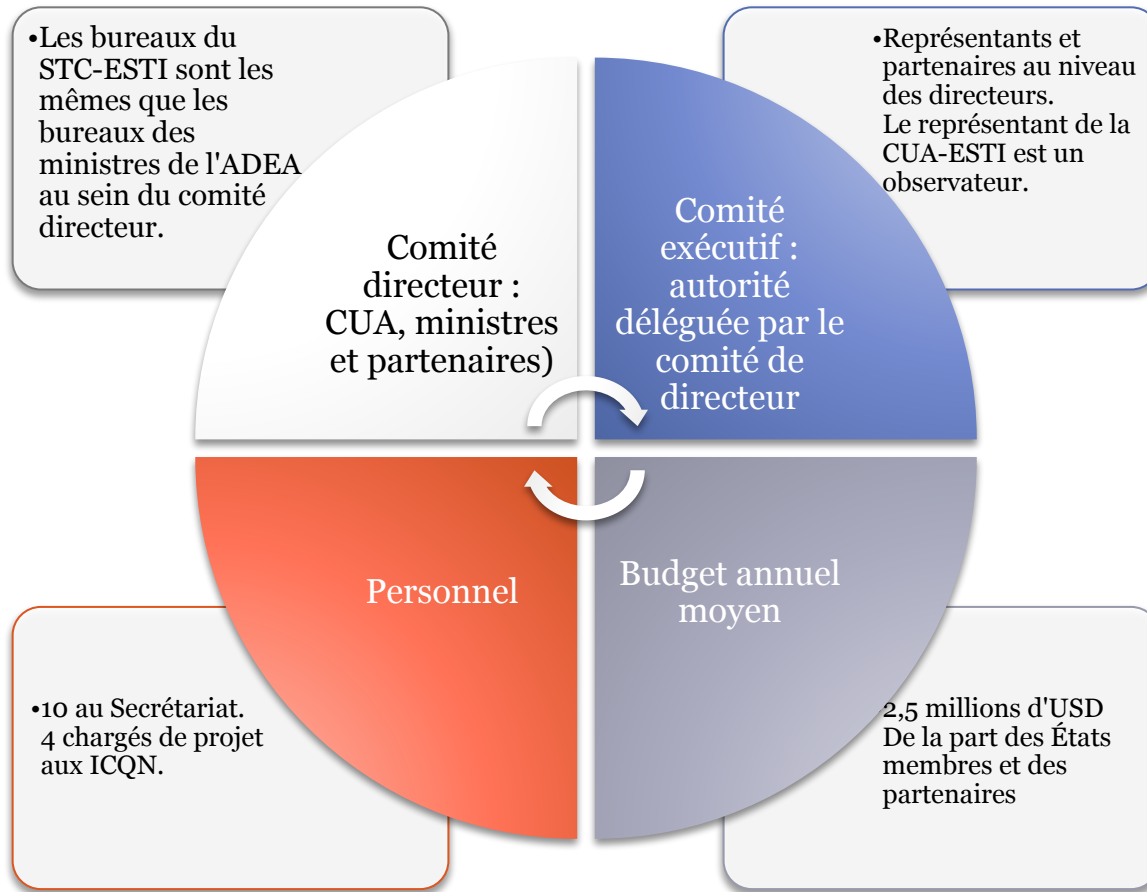
Informer et faciliter la transformation de l'éducation et de la formation pour favoriser le développement accéléré et durable de l'Afrique.

## Objectif

Permettre aux pays africains de réformer leurs systèmes éducatifs afin de répondre aux besoins émergents et de favoriser la transformation socio-économique durable de l'Afrique.

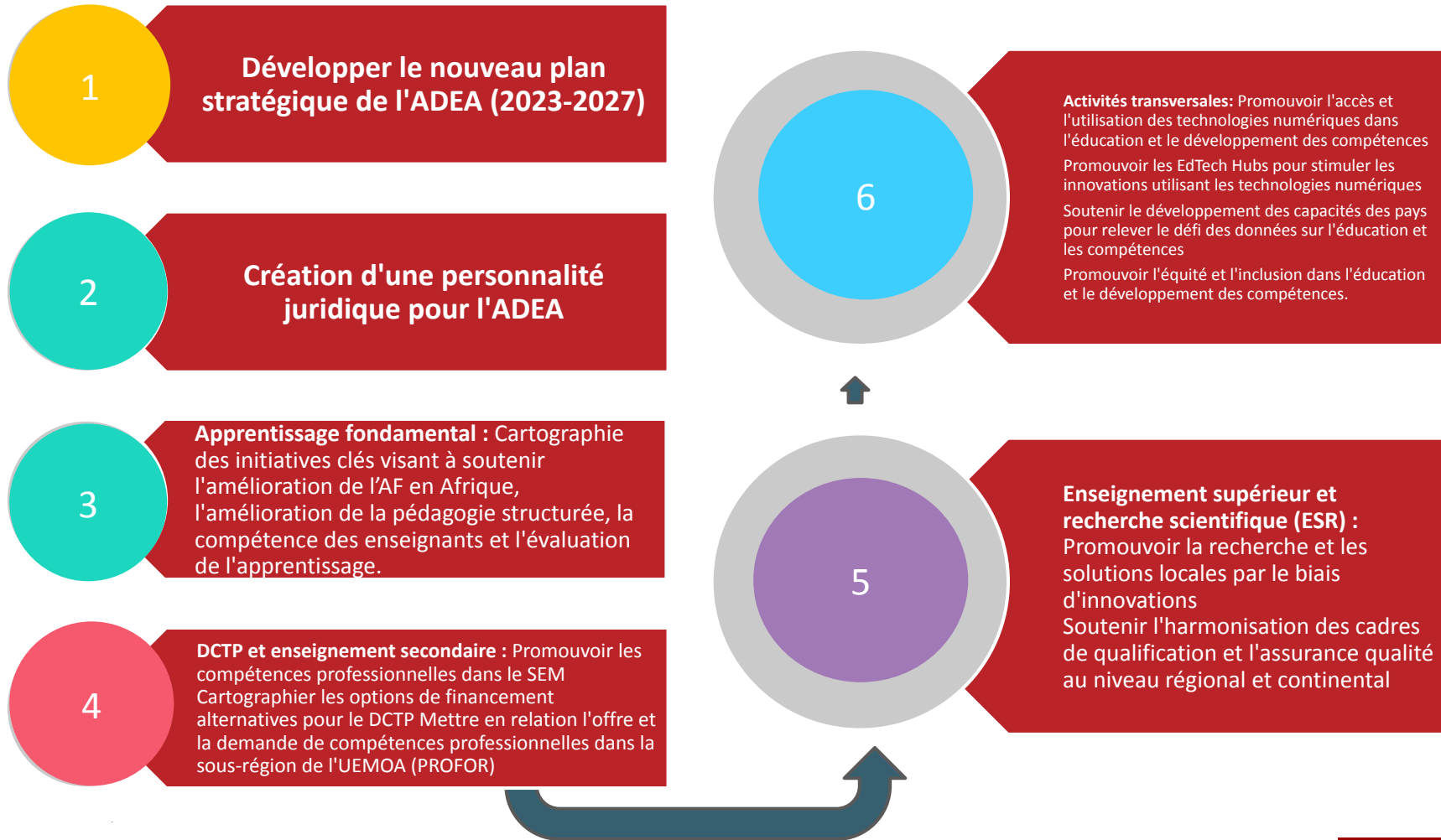


# Structure, gouvernance et budget



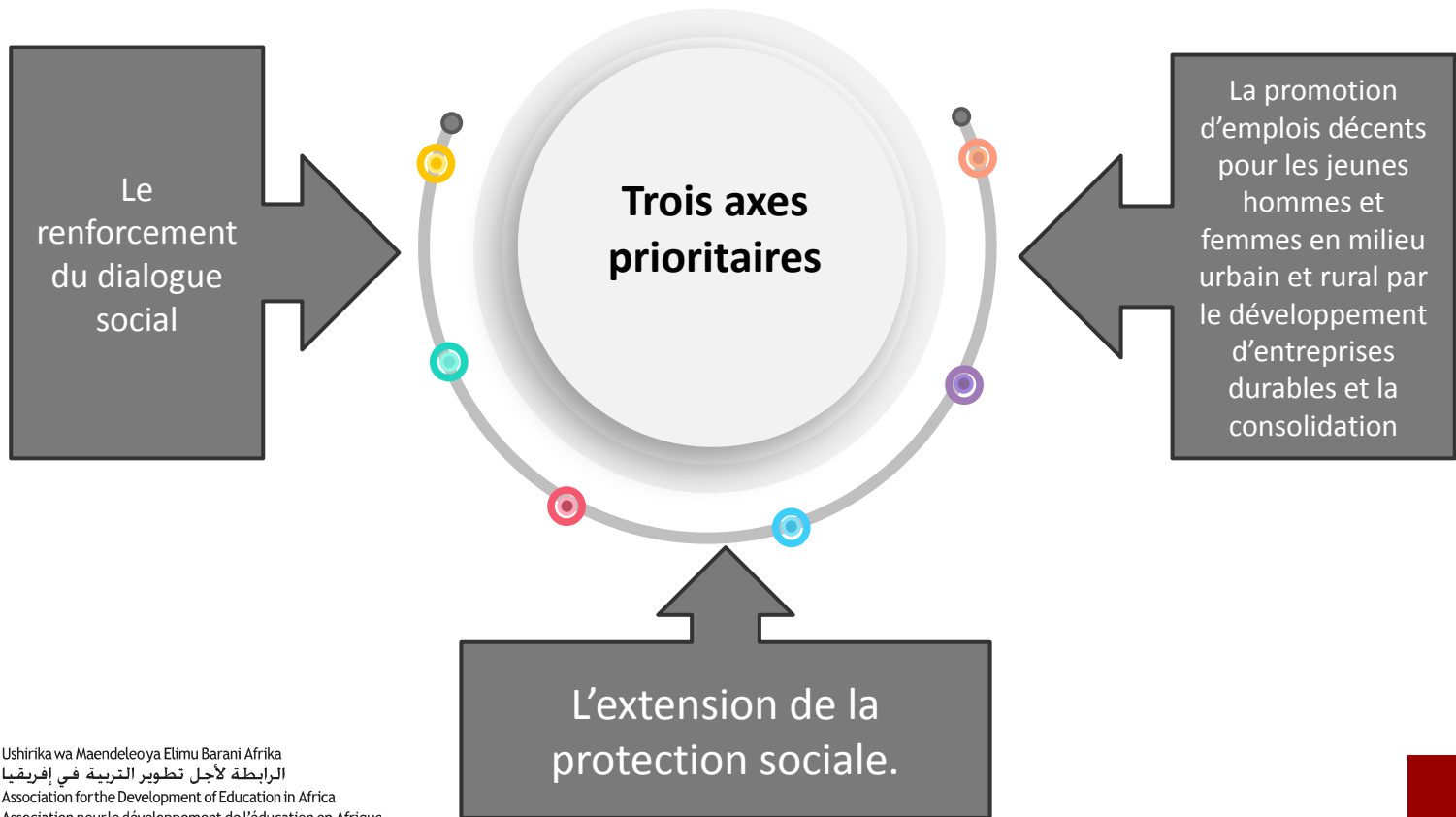
- Le comité directeur est l'organe de décision le plus élevé.
- Il comprend des représentants du secteur privé, de la société civile, des donateurs et des groupes de jeunes.
- Il se réunit une fois par an.
- L'adhésion annuelle d'un pays est de 10 000 dollars (et de 50 000 dollars pour les membres permanents).
- L'adhésion annuelle des partenaires est de 100 000 \$.

# Les activités majeures de l'ADEA en 2023



# Promotion du Travail décent au Bénin

« Vers plus de justice sociale : façonner l'avenir du travail en Afrique »



## Le diagnostic du contexte national conduit entre mai et novembre 2018

Des déficits concernant  
le travail décent liés au  
taux encore élevé du  
sous-emploi  
(72,9% en 2015)  
affectant  
particulièrement les  
jeunes

Un manque de  
complémentarité et de  
concertation/  
coordination entre les  
institutions  
et structures publiques en  
charge des questions  
d'emploi, de formation  
professionnelle  
et de travail

la faible maîtrise  
de l'information  
sur le marché de  
l'emploi

L'insuffisance de  
la couverture  
sociale des  
travailleurs du  
secteur formel,

Les insuffisances  
d'appropriation et  
d'application de la  
Charte Nationale sur le  
Dialogue Social par les  
partenaires sociaux.

La faiblesse de  
couverture sociale  
du secteur de l'  
économie  
informelle

La persistance du  
travail des enfants  
avec un fort taux  
d'incidence en  
milieu rural  
notamment dans  
l'agriculture

Les difficultés  
d'application des  
textes dans le  
secteur de l'  
économie  
informelle

Les insuffisances  
dans la mise en  
conformité de la  
législation nationale  
par rapport aux  
normes  
internationales du  
travail

La persistance du  
déficit dans l'accès  
égal entre hommes  
et femmes à la  
protection  
sociale

# Enquête Modulaire Intégrée sur les conditions de Vie des Ménages (EMICoV-2015) au Bénin

Il ressort que la main d'œuvre féminine est faible et représente autour de **1.504.881** soit **47,1%** de la main d'œuvre disponible.

Cette proportion est plus élevée en milieu urbain (**47,2%**) qu'en milieu rural, chez les jeunes (**51,5%**) que chez les adultes (**42,8%**).

L'activité des femmes est concentrée en milieu rural, dans les travaux non rémunérés et le secteur informel.

Le faible niveau d'instruction des femmes est l'une des causes majeures de leur position défavorable.

Plus de **78%** des femmes sont analphabètes contre **44%** des hommes.

Près de la moitié des femmes chef d'unités économiques ont reconnu qu'elles ont été confrontées à des agressions verbales dans l'exercice de leurs activités

# Conclusions et Recommendations

- **Valorisation de la Formation tant initiale que continue**
- **Amelioration du Partenariat entre les different acteurs**
- **Adapter le concept du travail decent tel que defnit par l'OIT au context local**
- **Identifier les secteurs porteurs en particulier rural et semi rural et Investir dans la formation, la coordination et la promotion de l'emploi remunerateur**







Ushirika wa Maendeleo ya Elimu Barani Afrika

الرابطة لأجل تطوير التربية في إفريقيا

Association for the Development of Education in Africa

Association pour le développement de l'éducation en Afrique

Associação para o Desenvolvimento da Educação em África

# MERCI



[www.aDeanet.org](http://www.aDeanet.org)



[ADEAnet](https://www.facebook.com/ADEAnet)



[@ADEAnet](https://twitter.com/ADEAnet)



[ADEA Channel](https://www.youtube.com/ADEAChannel)



[ADEA Photos](https://www.aDeanet.org/photos)